



# INTRAUD

LINEA DE  
SOLDADORAS  
MMA, MIG Y TIG



CATÁLOGO

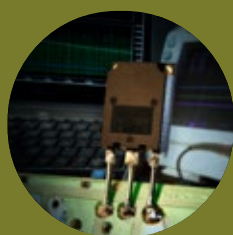


**INTRAUD****DC** CORRIENTE CONTINUA**MMA/SAW**  
Arco con electrodo revestido

# SOLDADORAS INVERTER

Esta familia de equipos monofásicos cubren las necesidades desde una herrería hasta los requerimientos de la industria.

Disponen de funciones electrónicas que facilitan el uso de todos los electrodos. Se utilizan en fabricación, reparación, trabajos de herrería, obras y montajes.



Tecnología IGBT, frecuencia superior a 60 KHz.



Suelda todo tipo de electrodos (según modelo).



Permite soldar con torcha tig por contacto.



Protección por temperatura, alta/baja tensión y apta generadores.



## Modelo INVERTER

	<b>1400M</b>	<b>2000M</b>	<b>C1800M</b>	<b>C2300M</b>
Tensión línea	1 x 220V	1 x 220V	1 x 220V	1 x 220V
Potencia línea	3,6 Kva	5 Kva	5 Kva	6,5 Kva
Tensión en Vacío	58V	60V	80V	80V
Ø electrodo Normal/Max.	2,5/3,25 mm	2,5 /4 mm	3,25/4 mm	4/5 mm
Regulación	5-130 A	5-180 A	5-160 A	5-210 A
Factor servicio 35%	130 A	150 A	160 A	210 A
Factor servicio 60%	100 A	125 A	130 A	170 A
Factor servicio 100%	85 A	100 A	115 A	150 A
Medidas cm	24x14x33	24x14x33	28x17x37	28x17x43
Peso	6 Kg	7 Kg	9 Kg	12 Kg

**INTRAUD****DC** CORRIENTE CONTINUA**MMA/SAW**  
Arco con electrodo revestido

# SOLDADORAS INVERTER TRIFÁSICAS

Estos robustos equipos trifásicos son por excelencia los preferidos de los soldadores calificados, ideales para montajes e industria pesada.

Permiten trabajar con todo tipo de electrodos (celulósicos, básicos y rutilicos), hasta los muy difíciles, como los celulósicos del mercado nacional.

Poseen un sistema de ventilación de alto flujo, también nos proporcionan un excelente rendimiento bajo la conexión a un generador o con cables largos.



Tecnología IGBT, frecuencia superior a 60 KHz.



Suelda electrodos celulósicos, básicos, etc.



Permite soldar con torcha tig por contacto.



Protección por temperatura, alta/baja tensión y apta generadores.

**C3400T****C4800T****Modelo INVERTER**

Tensión línea	3 x 380V	3 x 380V
Potencia línea	9,5 Kva	13 Kva
Tensión en Vacío	80V	80V
Ø electrodo Normal/Max.	5 /6 mm	6/6 mm
Regulación	10-320 A	20-400 A
Factor servicio 35%	275 A	360 A
Factor servicio 60%	250 A	300 A
Factor servicio 100%	200 A	240 A
Medidas cm	33x19,5x49,5	46x25,5x55
Peso	16,5 Kg	28 Kg

**INTRAUD****DC** CORRIENTE CONTINUA**MMA/SMAW**  
Arco con electrodo revestido

# SOLDADORAS RECTIFICADORAS RECTIFIER

Esta familia de equipos trifásicos son por excelencia apropiadas para uso industrial. Su diseño, calidad de materiales y simple sistema de regulación, hace que sean completamente inmunes a picos de tensión, generadores erráticos y otras fluctuaciones.

Se destacan por su gran vida útil bajo condiciones desfavorables o de maltrato de obra. Permite la soldadura con cualquier tipo de electrodo y posición. Incluso electrodos de recargue duro y hacer biselado o desbaste con pinza arc air (según modelo).



Suelda todo tipo de electrodos.



Permite hacer biselado y desbaste con pinza arc air (según modelo).



Inmune a picos de tensión y apta generadores.



Núcleo de baja pérdida de hierro-silicio.



## Modelo RECTIFIER

	RECTIFIER 350	RECTIFIER 500	RECTIFIER 700
Tensión línea	3 x 380V	3 x 380V	3 x 380V
Tensión en Vacío	68V	72V	72V
Electrodo Normal	3,25 mm	4 mm	5 mm
Electrodo Máximo	4 mm	6 mm	6 mm
Medidas cm	85x60x85	88x70x105	88x70x105
Peso	105 Kg	150 Kg	170 Kg

# INTRAUD

**AC** CORRIENTE ALTERNA

**MMA/SMW**  
Arco con electrodo revestido

**DC** CORRIENTE CONTINUA

# SOLDADORAS POR ARCO AC-DC

La familia AC-DC es una de las más versátiles, pueden conectarse a 220V o 380V (según modelo), permite soldar todo tipo de electrodo y posición.

Estas máquinas se han diseñado con una regulación mínima especial y una estabilidad de arco excepcional. Agregándole el módulo adicional TIG-CONTROL y gas Argón, nos permite soldar en TIG. Este módulo agrega alta frecuencia, que nos permite soldar aluminio, magnesio, aceros aleados, inoxidable y al carbono.



**Suelda todo tipo de electrodos.**



**Permite actualizar a tig, y soldar todo tipo de metales.**



**Inmune a picos de tensión y apta generadores.**



**Permite conectarse a 220V o 380V (según modelo).**



## Modelo AC-DC

Modelo AC-DC	SE-250AC-DC	SE-300AC-DC	SE-400AC-DC
Tensión línea	1x220V/2x380V	1x220V/2x380V	2x380V
Amperaje máximo AC/DC	250A / 150A	300A / 200A	400A / 280A
Tensión en Vacío AC/DC	48V / 62V	60V / 64V	58V / 61V
Electrodo Normal	2,5 mm	3,25 mm	4 mm
Electrodo Máximo	3,25 mm	4 mm	6 mm
Medidas cm	66x48x50	70x52x70	85x60x85
Peso	68 Kg	92 Kg	127 Kg

**INTRAUD****AC** CORRIENTE ALTERNA**MMA/SAW**  
Arco con electrodo revestido

# SOLDADORAS DE ARCO

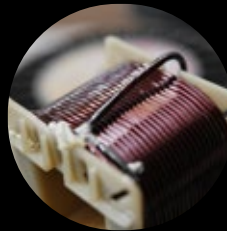
Es la línea clásica para soldar el difundido electrodo de punta azul (E-6013). Forma una excelente opción debido a la sencillez de su sistema electromecánico de shunt desplazable, que brinda una gran fiabilidad, resistencia al maltrato y una extensa vida útil.



Immune a picos de tensión y apta generadores.



Arco estable y de amplia regulación.



Bobinas robustas con doble barniz horneado.



Núcleo de baja pérdida de hierro-silicio.

**SE-150M****TURBO****SE-150M****SE-200M****SE-230MB****SE-350MB****SE-350T**

Tensión línea	1 x 220V	1 x 220V	1 x 220V	1x220/2x380V	1x220/2x380V	3 x 380V
Tensión en vacío	45V	45V	44V	49V	56V	57V
Electrodo Normal	2 mm	2 mm	2,5 mm	3,25 mm	3,25 mm	4 mm
Electrodo Máximo	3,25 mm	3,25 mm	3,25 mm	4 mm	5 mm	6 mm
Ventilación	Natural	Forzada	Forzada	Forzada	Forzada	Forzada
Ruedas	No	No	135 mm	180 mm	360 mm	380 mm
Medidas cm	32x17x32	32x17x32	46x35x35	60x45x36	70x52x70	85x60x85
Peso	23 Kg	23 Kg	26 Kg	43 Kg	68 Kg	130 Kg

## INVERTER 1400M

El modelo 1400M es un equipo inverter de 130 amp de potencia, con un resistente gabinete metálico y ventilador de gran diámetro. Su electrodo de trabajo es el  $\varnothing 2,5\text{mm}$  pudiendo soldar hasta  $\varnothing 3,25\text{mm}$  como máximo, con electrodo E6013, entregando una ignición de arco suave y estable. Es apto para el uso con generadores. Es un equipo de cómoda manipulación y generalmente son utilizados en herrerías medianas, reparadores domiciliarios, instaladores, talleres de diversos tipos etc. Brinda la posibilidad de soldar con sistema TIG agregándole una torcha con robinete (de arranque por raspado).

Cuenta con una función para evitar que el electrodo se suelde a la pieza mientras se está soldando, activándose en los momentos justos.

Tensión línea	1 x 220 V	Factor servicio 35%	130 A.
Potencia línea	3,6 Kva.	Factor servicio 60%	100 A.
Tensión en Vacío	58 V.	Factor servicio 100%	85 A.
$\varnothing$ Electr. Normal/Max.	2,5 / 3,25 mm	Medidas cm	24x14x33
Regulación	5 - 130 A.	Peso	6 Kg.



## INVERTER 2000M

El modelo 2000M es un equipo inverter, con un resistente gabinete metálico y 180 amp de potencia. Puede soldar electrodo hasta  $\varnothing 4\text{mm}$  como máximo, entregando una ignición de arco suave y estable. Cuenta con una función para evitar que el electrodo se suelde a la pieza mientras se está soldando, asistiendo en los momentos justos. Suelda una gran variedad de electrodos y materiales diversos, permitiendo soldar también electrodos especiales como Inoxidable, bronce, acero, etc. Es un equipo de cómoda manipulación y generalmente son utilizados en tornerías, talleres, herrerías medianas, reparadores, instaladores, etc. Es apto para uso con generadores.

Brinda la posibilidad de soldar con sistema TIG agregándole una torcha con robinete (de arranque por raspado).

Tensión línea	1 x 220 V	Factor servicio 35%	150 A.
Potencia línea	5 Kva.	Factor servicio 60%	125 A.
Tensión en Vacío	60 V.	Factor servicio 100%	100 A.
$\varnothing$ Electr. Normal/Max.	2,5 / 4 mm	Medidas cm	24x14x33
Regulación	5 - 180 A.	Peso	7 Kg.



## INVERTER C1800M

El modelo C1800M es un equipo inverter de 160 amp, tiene la facilidad de tener alimentación 220V y con la robustez de los equipos industriales, como lo muestra su reforzado gabinete de doble ventilador, cuyo diseño tiene mejoras nacidas de la exigencia en obra. Este equipo tiene funciones propias de los equipos industriales, Intraud puso atención en los inconvenientes para soldar electrodos especiales en obra, logrando así un diseño que evita que el electrodo se pegue a la pieza cuando debe trabajar con el arco cerrado (situación que suele ser un problema en otras marcas).

Este diseño permite soldar todo tipo de electrodos (rutílico, básico y celulósico), con un arco que puede separarse de la pieza sin que se extinga, dando un comportamiento flexible y estable que facilita todo trabajo.

Es apto para uso con generadores.

Además posee protección por baja tensión, sobre corriente y doble protector termostático. Cuenta con tecnología IGBT y Sistema Modular Integrado (SMI), que permite que los equipos sean reparables a un costo contenido.

Brinda la posibilidad de soldar con sistema TIG agregándole una torcha con robinete (de arranque por raspado).

Fabricación de piezas, reparaciones en general, talleres de mantenimiento, excelente desempeño en soldadura de raíz con electrodo celulósico y de relleno con básico.

Tensión línea	1 x 220 V	Factor servicio 35%	160 A.
Potencia línea	5 Kva.	Factor servicio 60%	130 A.
Tensión en Vacío	80 V.	Factor servicio 100%	115 A.
$\varnothing$ Electr. Normal/Max.	3,25 / 4 mm	Medidas cm	28x17x37
Regulación	5 - 160 A.	Peso	9 Kg.



## INVERTER C2300M

El modelo C2300M es un equipo inverter de 210 amp monofásico para trabajo industrial. Siendo elegido por soldadores calificados, para trabajo en obras, por sus funciones específicas para electrodos especiales, logrando un arco de desempeño superior, aún en casos difíciles, como pasadas de raíz con electrodo celulósico sin que el electrodo extinga el arco en ningún momento.

Suelda todo tipo de electrodos (rutílico, básico y celulósico). Tiene gran capacidad de trabajo y puede soldar hasta electrodos de  $\varnothing 5\text{mm}$  como máximo.

Posee un robusto chasis totalmente metálico con doble ventilador, que afronta el maltrato de obra sin problemas.

Además posee protección por baja tensión, sobre corriente y doble protector termostático.

Usado en obras de tubería petrolera o gasoductos, soldadura de raíz con con celulósico y relleno con básico. Reparaciones en piezas especiales, en materiales diversos (Inoxidable, bronce, acero, etc) tornerías, talleres de matricería, talleres de mantenimiento gral.

Tensión línea	1 x 220 V	Factor servicio 35%	210 A.
Potencia línea	6,5 Kva.	Factor servicio 60%	170 A.
Tensión en Vacío	80 V.	Factor servicio 100%	150 A.
$\varnothing$ Electr. Normal/Max.	4 / 5 mm	Medidas cm	28x17x43
Regulación	5 - 210 A.	Peso	12 Kg.



## INVERTER C3400T

El modelo C3400T es un potente equipo inverter trifásico de 320 amp. Cuenta con un robusto gabinete completamente metálico acorde a la exigencia del uso industrial.

Posee una muy destacada ignición de arco (principalmente con electrodo celulósico) y gran capacidad de trabajo. Suelda todo tipo de electrodos (rutílico, básico y celulósico), usando de  $\varnothing 5\text{mm}$  como trabajo normal, y hasta  $\varnothing 6\text{mm}$  como máximo.

Posee protección por baja tensión, sobre corriente y doble protector termostático.

Se usa para reparaciones y fabricación en piezas de gran porte, tubería petrolera, gasoductos, recargue duro, soldadura de raíz con celulósico y relleno con básico en producción continua.

Tensión línea	3 x 380 V	Factor servicio 35%	275 A.
Potencia línea	9,5 Kva.	Factor servicio 60%	250 A.
Tensión en Vacío	80 V.	Factor servicio 100%	200 A.
$\varnothing$ Electr. Normal/Max.	5 / 6 mm	Medidas cm	33x19,5x49,5
Regulación	10 - 320 A.	Peso	16,5 Kg.



## INVERTER C4800T

El inverter C4800T es el equipo más grande de la línea trifásica. Pensado para el trabajo en la industria, posee un resistente gabinete metálico con doble ventilador.

No piense en límites, su diseño y capacidad de 400 amp, permiten que suelde sin temor todo tipo de electrodos revestidos, en todos los diámetros existentes; incluso trabajando con generador.

Dispone de una ignición de arco suave y estable. Sus funciones internas evitan que el electrodo se suelde a la pieza cuando debe trabajar con el arco cerrado (situación que suele ser un problema en otras marcas).

Posee protección por baja tensión, sobre corriente y doble protector termostático.

Se aplica en fabricaciones de gran porte en industria naval, petrolera, minera, etc, también para reparaciones o recargue duro. Utilizado en obras de tubería petrolera o gasoductos, soldadura de raíz con electrodo celulósico y relleno con básico en producción continua, etc.

Tensión línea	3 x 380 V	Factor servicio 35%	360 A.
Potencia línea	13 Kva.	Factor servicio 60%	300 A.
Tensión en Vacío	80 V.	Factor servicio 100%	240 A.
$\varnothing$ Electr. Normal/Max.	6 / 6 mm	Medidas cm	46x25,5x55
Regulación	20 - 400 A.	Peso	28 Kg.



## RECTIFIER 350

El modelo RECTIFIER 350 es una máquina trifásica rectificadora, de salida de corriente continua. Este equipo utiliza un electrodo para uso normal de Ø3.25 mm y un máximo de Ø4 mm. Estos robustos equipos son adoptados para trabajos en obra, ya que resisten maltrato, condiciones desfavorables y descuidos. Es completamente inmune a los problemas de baja/alta tensión o a los picos de tensión, generalmente originados por los grupos electrógenos. Es actualizable a TIG con el módulo TIG-CONTROL para soldar en todo tipo de aceros al carbono, aleados e inoxidables.

Tensión línea	3 x 380 V	Medidas cm	85x60x85
Tensión en Vacío	68 V.	Peso	105 Kg.
Electrodo Normal	3,25 mm		
Electrodo Máximo	4 mm		

## RECTIFIER 500

La RECTIFIER 500 es una robusta máquina rectificadora, su salida de corriente continua permite encarar tareas de fabricación. Su electrodo de uso normal es el Ø4 mm y el máximo de Ø6mm. Se usan en trabajos en obra, ya que resisten maltrato, condiciones desfavorables y descuidos. Permite soldar con electrodo de recargue duro en uso continuo, ya sea para maquinaria de vialidad, minería, Agro, etc. Permite también tareas de repelado y desbaste con pinza arc air, con carbones hasta 6mm. Además es actualizable a TIG con TIG-CONTROL, para soldar grandes espesores en todo tipo de aceros al carbono, aleados e inoxidables.

Tensión línea	3 x 380 V	Medidas cm	88x70x105
Tensión en Vacío	72 V.	Peso	150 Kg.
Electrodo Normal	4 mm		
Electrodo Máximo	6 mm		

## RECTIFIER 700

La RECTIFIER 700 es la máquina más grande de la línea de corriente continua. Su electrodo de uso normal es el Ø5 mm y el máximo de Ø6 mm. Se usan en trabajos en obra, ya que resisten maltrato, condiciones desfavorables y descuidos. Permite soldar con holgura, electrodos de recargue duro en uso continuo, ya sea para maquinaria de canteras, vialidad, minería, sinfines en agro, etc. Puede hacer repelado y desbaste con pinza arc air, con carbones hasta 8mm. Es posible soldar TIG con el agregado de TIG-CONTROL, para soldar grandes espesores en todo tipo de aceros al carbono, aleados e inoxidables.

Tensión línea	3 x 380 V.	Medidas cm	88x70x105
Tensión en Vacío	72 V.	Peso	170 Kg.
Electrodo Normal	5 mm		
Electrodo Máximo	6 mm		

## SE250 AC-DC

La SE-250AC-DC es apropiada para realizar tareas tanto en taller, como en obra, ya que se puede conectar a 220V o 380V (dos fases). Posee corriente alterna y corriente continua, para soldar todo tipo de electrodos (rutilico, celulósico y básico), con un arco suave y estable. Es apta para uso con generadores y es inmune a caídas de tensión de línea, picos de tensión u otro tipo de descargas. Es actualizable a TIG con TIG-CONTROL, y al ser AC-DC puede soldar hierro, cobre, acero, inoxidable, como también aluminio y sus aleaciones. Es ideal para talleres, tornerías, mantenimiento en general y uso en campo, tanto para taller, como en campaña.

Tensión línea	1x220/ 2x380V.	Medidas cm	66x48x50
Potencia línea	AC250A/DC150A	Peso	68 Kg.
Tensión en Vacío	AC 48V / DC 62V		
Electrodo Normal	2,5 mm		
Electrodo Máximo	3,25 mm		



## SE300 AC-DC

La SE-300AC-DC tiene muy buena prestación en trabajos de obra, ya que se puede conectar a 220V o 380V (dos fases). Posee corriente alterna y corriente continua, para soldar todo tipo de electrodos (rutílico, celulósico y básico), con un arco suave y estable. Es apta para uso con generadores y es inmune a caídas de tensión de línea, picos de tensión u otro tipo de descargas. Es actualizable a TIG con el módulo TIG-CONTROL, y al ser AC-DC puede soldar hierro, cobre, acero, inoxidable, como también aluminio y sus aleaciones.

Es ideal para tornerías, mantenimiento en plantas industriales y talleres en general.

Tensión línea	1x220/ 2x380V.	Medidas cm	70x52x70
Potencia línea	AC300A/DC200A	Peso	92 Kg.
Tensión en Vacío	AC 60V / DC 64V		
Electrodo Normal	3,25 mm		
Electrodo Máximo	4 mm		

## SE400 AC-DC

La SE-400AC-DC tiene una excelente prestación en trabajos duros en obra o taller.

Posee corriente alterna y corriente continua, para soldar todo tipo de electrodos (rutílico, celulósico y básico), con un arco suave y estable. Es apta para uso con generadores y es inmune a caídas de tensión de línea, picos de tensión u otro tipo de descargas.

Actualizable a TIG con TIG-CONTROL, constituyendo una máquina apta para piezas grandes y al ser AC-DC puede soldar hierro, cobre, acero, inoxidable, como también aluminio (tapas de cilindro) y aleaciones (llantas), dando nuevas posibilidades de usos a la máquina.

Tensión línea	2x380V.	Medidas cm	85x60x85
Potencia línea	AC400A/DC280A	Peso	127 Kg.
Tensión en Vacío	AC 58V / DC 61V		
Electrodo Normal	4 mm		
Electrodo Máximo	6 mm		



## SE-150M

El modelo SE-150 tiene un diseño compacto, pero con un generoso transformador en su interior. Su rango de regulación le permite soldar electrodos de 2mm a 3,25mm de diámetro. Esta resistente máquina tiene la virtud de ser completamente inmune a caídas de tensión de línea, picos de tensión u otro tipo de descargas.

Además dispone de una discreta gaveta con tapa, donde se guardan los cables de soldadura. A lo largo de sus años de trayectoria, esta máquina es muy elegida por su enorme vida útil, práctico diseño y rango de regulación.

Se recomienda para el hobbista, instalador domiciliario y taller hogareño.

Tensión línea	1 x 220 V	Ventilación	Natural
Tensión en vacío	45 V.	Ruedas	No
Electrodo Normal	2 mm	Medidas cm	32x17x32
Electrodo Máximo	3,25 mm	Peso	23 Kg



## SE-150M TURBO

Esta soldadora es la versión mejorada del exitoso modelo SE150M, dispone por mejora ventilación forzada, otorgándole un mejor desempeño y mayor continuidad en el trabajo.

Al igual que el modelo SE-150M clásico, tiene la virtud de ser completamente inmune a caídas de tensión de línea, picos de tensión u otro tipo de descargas. Este clásico y reconocido modelo, siempre destacó por la calidad de sus materiales, que han evolucionado para obtener mayor seguridad, rendimiento y vida útil.

Se recomienda para instalador domiciliario, taller hogareño, y pequeñas herrerías.

Tensión línea	1 x 220 V	Ventilación	Forzada
Tensión en vacío	45 V.	Ruedas	No
Electrodo Normal	2 mm	Medidas cm	32x17x32
Electrodo Máximo	3,25 mm	Peso	23 Kg.



## SE-200M

Este equipo tiene un rango de regulación que le permite soldar electrodos de 2mm a 3,25mm de diámetro; con capacidad de trabajo de uso normal en 2,5mm.

Su transformador es naturalmente inmune a caídas de tensión de línea, picos de tensión u otro tipo de descargas. También tiene protección por sobretensión.

Esta soldadora tiene ruedas para su desplazamiento, manija desmontable, sistema de ventilación forzada, y una práctica gaveta donde se guardan los cables y pinzas de masa y portaelectrodo; u otros elementos.

Se recomienda para herrería liviana, dentro o fuera de taller.

Tensión línea	1 x 220 V	Ventilación	Forzada
Tensión en vacío	44 V.	Ruedas	135 mm
Electrodo Normal	2,5 mm	Medidas cm	46x35x35
Electrodo Máximo	3,25 mm	Peso	26 Kg.



## SE-230MB

Este es un modelo clásico con reconocida trayectoria, parte de ello se debe a la virtud de poder conectarse en 220V o en 380V (dos fases), ventaja fundamental para trabajo en obra, donde la alimentación disponible cambia en cada caso. Es de mucha ayuda en instalaciones con caída de tensión como en líneas rurales, donde esta máquina ya es bien conocida. Dispone de una práctica gaveta porta electrodos.

Su regulación puede trabajar desde electrodos de 2mm y de 3,25mm en uso normal sin interrupciones y con electrodo hasta de 4mm como diámetro máximo.

Es ideal para herrería de obra, taller y reparaciones en el agro.

Tensión línea	1x220/2x380V	Ventilación	Forzada
Tensión en vacío	49 V.	Ruedas	180 mm
Electrodo Normal	3,25 mm	Medidas cm	60x45x36
Electrodo Máximo	4 mm	Peso	43 Kg.



### SE-350MB

El modelo SE-350MB es un equipo de excelente capacidad de trabajo, que hereda ventajas de su antecesor. Al igual que la exitosa SE230MB, puede conectarse a 220V o a 380V, pero con una capacidad de trabajo mucho mayor, lo que le permite soldar electrodos de 5mm como máximo.

Su transformador es naturalmente inmune a caídas de tensión de línea, picos de tensión u otro tipo de descargas.

Es apta para trabajos permanentes en herrería con electrodo 3,25mm, mantenimiento en fábricas, construcción de tinglados, herrerías de obra, reticulados.

Tensión línea	1x220/2x380V	Ventilación	Forzada
Tensión en vacío	56 V.	Ruedas	360 mm
Electrodo Normal	3,25 mm	Medidas cm	70x52x70
Electrodo Máximo	5 mm	Peso	68 Kg.

### SE-350T

La SE-350T es la máquina más grande en la línea de corriente alterna, su alimentación es trifásica y permite soldar electrodos hasta  $\varnothing 6$ mm de diámetro.

Su transformador es naturalmente inmune a caídas de tensión de línea, picos de tensión u otro tipo de descargas.

Se aplica en fabricación, herrería pesada, astilleros, y construcción vigas y tinglados, etc. Además, por su gran capacidad de trabajo es elegida para convertir a sistema TIG (aplicando el módulo TIG-CONTROL), y permitir soldar piezas grandes de aluminio como tapas de cilindro, llantas de aleación y moldes.

Tensión línea	3 x 380 V	Ventilación	Forzada
Tensión en vacío	57 V.	Ruedas	380 mm
Electrodo Normal	4 mm	Medidas cm	85x60x85
Electrodo Máximo	6 mm	Peso	130 Kg.



# INTRAUD

## TIG PULSARCTIG INVERTER

Esta línea de equipos Inverter ha sido desarrollada específicamente para los procesos TIG (GTAW) y Electrodo Revestido (SMAW).

Dispone de un microprocesador que gestiona el arco de alta frecuencia y las funciones de rampas de ascenso y descenso de corriente, como también arco pulsado y post gas. Su construcción es bajo el sistema de Intraud, SMI.

Sus funciones hacen fácil realizar diversas soldaduras en distintos metales (cobre, bronce, acero, inoxidable, etc.), en especial las soldaduras sanitarias.

El gas argón que se usa durante la soldadura, logra una atmósfera inerte, que permite soldaduras libres de impurezas y contaminaciones.



**Funciones de Arco pulsado, Anti-crater, rampas, post-gas.**



**Tecnología IGBT**  
Frecuencia superior a 60 KHz.



**Microprocesador**  
Genera funciones en el arco.



**Apta para uso con generadores.**



Modelo PULSARCTIG	C1800M	C2300M	C3400T
Tensión línea	1 x 220 V	1 x 220 V	3 x 380 V
Potencia línea	5 Kva	6,5 Kva	9,5 Kva
Tensión en Vacío	80 V.	80 V.	80 V.
Regulación	5 - 160 A.	5 - 210 A.	5 - 275 A.
Factor servicio 35%	160 A.	210 A.	275 A.
Medidas cm	28x17x37	28x17x43	38x19,5x55,5
Peso	11 Kg.	13 Kg.	19,5 Kg.

# INTRAUD

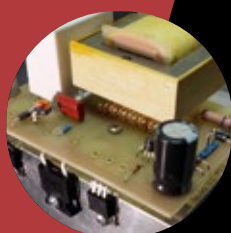
## TIG GTAW / SMAW

Los equipos Multi-tig pueden soldar en tig con excelente terminación diferentes variedades de metales. Esto es posible ya que cuenta con salida de corriente alterna y continua (AC-DC), y alta frecuencia permanente. Esta serie de características hacen que pueda soldar metales como toda la línea de aceros (baja y alta aleación, cromo-molibdeno, etc) cobre, bronce, titanio, inoxidable, aluminio, magnesio y aleaciones.

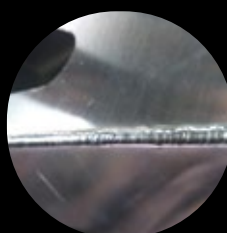
Estos equipos trabajan soldando con protección de Gas Argón, lo que logra uniones libres de contaminación.



Fácil puesta a punto.



Alta frecuencia de estado sólido.



Permite soldar aluminio fundido o inyectado.



Apta para soldadura sanitaria.



**MULTI-TIG 300**



**MULTI-TIG 400**



**TIG CONTROL**

Modelo TIG	MULTI-TIG 300	MULTI-TIG 400	TIG CONTROL
Tensión línea	220/2x380 V	2x380V	220/3x380 V
Potencia línea	12 Kva.	18 Kva.	0,5 Kva.
Tensión en Vacío	AC 60V / DC 64V	AC 58V / DC 61V	Según fuente
Regulación	15 - 200 ADC.	15 - 280 ADC.	Según fuente
Electrodo Normal	3,25 mm.	4 mm	Según fuente
Electrodo Máximo	4 mm	6 mm	Según fuente
Factor servicio	35% - 160 ADC.	35% - 320 A.	60% - 350 A.
Medidas cm	94x42x74	122x49x90	34x20x25
Peso	105Kg.	154 Kg.	7,8 Kg.

## PULSARCTIG C1800M

Este equipo de 160 amp, fue desarrollado específicamente para soldadura TIG. Tiene regulación de rampa de inicio y final (llamado anti-cráter), post gas y arco pulsado; que permite trabajar en espesores más finos (reduciendo el calor aportado sin perder penetración). El encendido de arco es por alta frecuencia evita el desgaste del tungsteno y le permite lograr soldadura sanitaria. Además en electrodo revestido brinda excelente resultado en todo tipo de electrodos. Posee un robusto chasis totalmente metálico con doble ventilador, acorde a la demanda del uso industrial y obra. Además posee protección por baja tensión, sobre corriente y doble protector termostático. Cuenta con tecnología IGBT con Microprocesador (MPC) que permite actualizaciones a futuro. Se usa en reparaciones y fabricación en piezas de bajo y mediano porte, tubos, etc. Soldadura de máquinas y piezas para industria gastronómica, laboratorios, aeronáutica, etc.



Tensión línea	1 x 220 V	Factor servicio 35%	160 A.
Potencia línea	5 Kva	Medidas cm	28x17x37
Tensión en Vacío	80 V.	Peso	11 Kg.
Regulación	5 - 160 A.		

## PULSARCTIG C2300M

Este robusto equipo de 210 amp monofásico, fue desarrollado específicamente para TIG. Tiene regulación de rampa de inicio y final (llamado anti-cráter), post gas y arco pulsado; que permite trabajar en espesores más finos (reduciendo el calor aportado sin perder penetración). El encendido de arco es por alta frecuencia evita el desgaste del tungsteno y le permite lograr soldadura sanitaria. Además en electrodo revestido brinda excelente resultado en todo tipo de electrodos hasta  $\varnothing 5\text{mm}$ . Posee un robusto chasis totalmente metálico con doble ventilador, acorde a la demanda del uso industrial y obra. Además posee protección por baja tensión, sobre corriente y doble protector termostático. Cuenta con tecnología IGBT con Microprocesador (MPC) que permite actualizaciones a futuro. Se usa en fabricación de piezas y reparaciones. Es usado en obras de gasoductos y en industria gastronómica, laboratorios, aeronáutica, naval, etc.



Tensión línea	1 x 220 V	Factor servicio 35%	210 A.
Potencia línea	6,5 Kva	Medidas cm	28x17x43
Tensión en Vacío	80 V.	Peso	13 Kg.
Regulación	5 - 210 A.		

## PULSARCTIG C3400T

El modelo Pulsarctig C3400T es un robusto inverter trifásico de 320 amp. Tiene un eficaz diseño con funciones internas propias que facilitan el uso de electrodos revestidos de difícil trabajo, como celulósicos o básicos. Permite trabajar con electrodos hasta  $\varnothing 6\text{mm}$ . Soldando bajo proceso TIG, brinda funciones como regulación de rampa de inicio y final (llamado anti-cráter), post gas y arco pulsado, que permite trabajar con más control sobre el material depositado y su terminación, e inicio de arco por alta frecuencia. Posee un robusto chasis totalmente metálico. Funciona perfectamente con generadores. Además posee protección por baja tensión, sobre corriente y doble protector termostático. Cuenta con tecnología IGBT con Microprocesador (MPC) y display para ajuste de amperaje. Soldadura de máquinas y piezas para la industria gastronómica, aeronáutica, naval, salud (todo tipo de soldadura sanitaria), reparaciones y fabricación en piezas de gran porte, recargue duro. También es muy utilizado en tubería petrolera, gasoductos, soldando de raíz con celulósico o TIG, y relleno con básico en producción continua.



Tensión línea	3 x 380 V	Factor servicio 35%	275 A.
Potencia línea	9,5 Kva	Medidas cm	38x19,5x55,5
Tensión en Vacío	80 V.	Peso	19,5 Kg.
Regulación	5 - 275 A.		

## MULTI-TIG 300 AC-DC

Trabaja los procesos TIG y electrodo revestido. Brinda una excelente terminación en materiales como hierro, aceros, inoxidable, aluminio, magnesio, cromo-molibdeno, bronce, cobre, titanio, etc.

Tiene la virtud de poder conectarse a 220V o a 380V (dos fases).

La simplicidad de sus controles facilitan lograr una excelente soldadura, sin la complicación de ajustar múltiples parámetros para lograr soldar.

El control electrónico permite seleccionar el modo de alta frecuencia continua o automática, y el pre y post flujo de gas protector.

Tiene un sistema de alta-frecuencia de estado sólido libre de mantenimiento.

Es apto para piezas pequeñas y medianas, ideal para motores de motos, carrocerías de aluminio, refrigeración, soldadura sanitaria e industria alimenticia.

Tensión línea	220/2x380V	Electrodo Máximo	4 mm
Potencia línea	12 Kva.	Factor servicio	35% - 160 ADC.
Tensión en Vacío	AC 60V / DC 64V	Medidas cm	94x42x74
Regulación	15 - 200 ADC.	Peso	105Kg.
Electrodo Normal	3,25 mm.		



## MULTI-TIG 400 AC-DC

Es un equipo robusto, que trabaja en el proceso TIG y electrodo revestido. Brinda una excelente terminación en materiales como hierro, aceros, inoxidable, aluminio, magnesio, cromo-molibdeno, bronce, cobre, titanio, etc.

La simplicidad de sus controles facilitan lograr una excelente soldadura, sin la complicación de ajustar múltiples parámetros para lograr soldar.

Posee un sistema de alta-frecuencia de estado sólido libre de mantenimiento; y cuenta con un instrumento digital, con memoria de última medición y promedio.

Brinda un amplio rango de potencia, desde piezas pequeñas hasta de gran porte.

Es ampliamente usada para reparación de tapas de cilindro, llantas de aleación, piezas de motores, fabricaciones en industria alimenticia, apta soldadura sanitaria y aviación.

Tensión línea	2x380V	Electrodo Máximo	6 mm
Potencia línea	18 Kva.	Factor servicio	35% - 320 A.
Tensión en Vacío	AC 58V / DC 61V	Medidas cm	122x49x90
Regulación	15 - 280 ADC.	Peso	154 Kg.
Electrodo Normal	4 mm		



## TIG CONTROL

El equipo Tig-Control está diseñado para aplicarse a una soldadora convencional de electrodos, de salida de corriente alternada AC, rectificada DC o AC/DC, para realizar soldaduras en el proceso TIG.

El control electrónico permite seleccionar el modo de alta frecuencia continua o automática, y el pre y post flujo de gas protector. La simplicidad de sus controles facilitan lograr una excelente soldadura, sin la complicación de ajustar múltiples parámetros para lograr soldar.

Tiene un sistema de alta-frecuencia de estado sólido libre de mantenimiento.

Este equipo aplicado en soldadora de salida AC puede soldar: aluminio, magnesio y sus aleaciones; y con una soldadora de salida DC (corriente continua o rectificada) se podrá soldar: hierro, acero inoxidable, cromo-molibdeno, bronce, cobre, etc.

Tensión línea	220/2x380V	Electrodo Máximo	Según fuente
Potencia línea	0,5 Kva.	Factor servicio	60% - 350 A.
Tensión en Vacío	Según fuente	Medidas cm	34x20x25
Regulación	Según fuente	Peso	7,8 Kg.
Electrodo Normal	Según fuente		



# INTRAUD

## migLT

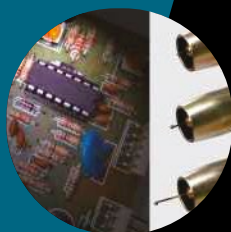
Esta familia de equipos, se destacan en su categoría por sus excelentes prestaciones. Están desarrollados para talleres exigentes gracias a su calidad, durabilidad y su ágil desplazamiento. Nos permiten utilizar rollos de alambres de 5, 15 y 18 kg, gracias a su generoso motor devanador de 60 watts, y cuentan con rodillos especiales que cubren los tipos y diámetros de alambre.

Tienen gabinetes ligeros con porta tubo de gas incorporado.



### Control automático de largo al final de alambre

Trabajo más rápido y prolijo.



### Microprocesador

Gestiona velocidad de alambre y tiempo de punteado.



### Motor devanador

Tira con firmeza alambre de  $\varnothing$  0,9 en rollos de 18 Kg.



### Estudiado diseño

Un arco parejo y estable, hasta en piezas finas y gas CO<sub>2</sub>.



**mig**  
LT150M



**mig**  
LT180M



**mig**  
LT200T



**mig**  
LT240B

Tensión línea	1 x 220 V	1 x 220 V	3 x 380 V	2 x 380 V
Potencia línea	4 Kva	5 Kva	5,5 Kva	7 Kva
Factor servicio	25%-130 A.	35%-160 A.	35%-180 A.	35%-200 A.
Tensión en vacío	17 / 28 V	17 / 36 V	18 / 38 V	18 / 39 V
Intensidad	30 / 150 A	30 / 180 A	30 / 200 A	30 / 240 A
Puntos de regulación	5	7	7	7
Diámetro alambre	0,6 / 0,8	0,6 / 0,9	0,6 / 0,9	0,6 / 0,9
Medidas cm	72x34x61	72x34x61	72x34x61	72x34x61
Peso	45 Kg.	49 Kg.	52 Kg.	57 Kg.

# INTRAUD

# mig

Estas soldadoras de alambre continuo, mig/mag, son la opción más aplicada en fabricación y obra, debido a su alta velocidad de trabajo y gran deposición de material. Sueldan diversos materiales como hierro, aluminio, acero inoxidable, etc.

Tracciona perfectamente alambres tanto macizos como tubulares, y dispone de toda la variedad de rodillos especiales, moleteados o de ranura lisa.

Su renovado diseño logra un arco prolijo y estable con gas CO<sub>2</sub> (reduciendo al mínimo las indeseables proyecciones del CO<sub>2</sub>) o GAS mezcla.



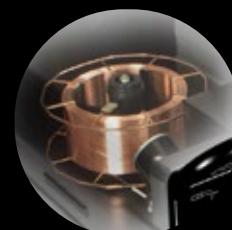
Arco estable y de bajas salpicaduras.



Resistente a picos de tensión.



Cómodo porta rollo horizontal.



Soporta rollos de 18kg.



**mig**  
220M



**mig**  
250M



**mig**  
260T



**mig**  
320T



**mig**  
360T

Tensión línea	1 x 220 V	1 x 220 V	3 x 380 V	3 x 380 V	3 x 380 V
Potencia línea	5.5 Kva	8 Kva	9 Kva	13 Kva	16 Kva
Factor servicio	60%-150 A.	60%-190 A.	60%-200 A.	60%-240 A.	60%-270 A.
Tensión en vacío	16 / 32 V	18 / 42 V	16 / 32 V	16 / 38 V	16 / 40 V
Intensidad	25 / 220 A	25 / 245 A	25 / 260 A	30 / 320 A	30 / 360 A
Puntos reg. potencia	7	11	10	10	12
Puntos reg. inductor	2	2	2	2	2
Diám. alambre acero	0,6 / 0,9	0,6 / 0,9	0,6 / 0,9	0,6 / 1,2	0,6 / 1,2
Diám. alambre aluminio	0,9 / 1,2	0,9 / 1,2	0,9 / 1,2	0,9 / 1,2	0,9 / 1,6
Medidas cm	94x42x74	94x42x74	94x42x74	102x47x78	102x47x78
Peso	72Kg.	80 Kg.	80 Kg.	94 Kg.	108 Kg.

# INTRAUD

## migCDI

Esta serie de máquinas disponen de un módulo separable que es un Cabezal Devanador Independiente, de ahí su nombre CDI.

Su diseño está concebido para hacer trabajos en altura, tanques, silos o lugares de difícil acceso, donde el operario se desplaza llevando con él solamente el CDI. Angosto y liviano permite llevarlo con comodidad. Las extensiones, disponibles en 5 y 10m, permitirán separar hasta 20 metros el cabezal de la fuente.

El rollo de alambre, queda protegido de la intemperie dentro del gabinete del cabezal, que permite albergar rollos de hasta 18Kg. Los 3 modelos de esta familia cubren un rango de trabajos muy amplio y diverso.



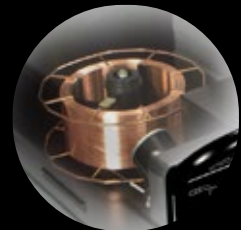
Diseño angosto y cómodo, para trabajo en altura.



Extensiones combinables de 5 y 10m.



Devanadores de 2 y 4 rodillos.



Soporta rollos de 18kg.



**mig**  
320CDI



**mig**  
420CDI



**mig**  
560CDI

Tensión línea	3 x 380 V	3 x 380 V	3 x 380 V
Potencia línea	13 Kva	19 Kva	29 Kva
Factor servicio	60%-240 A.	60%-300 A.	60%-350 A.
Tensión en vacío	16 / 38 V	16 / 42 V	17 / 53 V
Intensidad	30 / 320 A	30 / 420 A	35 / 560 A
Puntos reg. potencia	10	24	32
Puntos reg. inductor	2	3	3
Diám. alambre acero	0,6 / 1,2	0,6 / 0,9	0,8 / 1,6
Diám. alambre aluminio	0,9 / 1,2	0,9 / 1,2	0,9 / 1,6
Medidas cm	100x47x106	100x47x106	118x56x119
Peso	103 Kg.	120 Kg.	183 Kg.

## Mig LT150M

Es un equipo monofásico de 150 amp. Está desarrollado para cubrir las necesidades de los talleres de chapa y pintura y herrería liviana. Cuenta con un gabinete práctico con porta tubo de gas incorporado. Soporta rollos de alambre 0.6-0.8mm hasta 18 Kg gracias a su potente devanador. Del panel frontal nace la torcha de soldadura posee un cable liviano y flexible que ayuda en trabajos delicados.

Tiene muy buen comportamiento en espesores finos, permite regular fácilmente un arco de Corto Circuito bien definido, con gran control de la deposición de material, lo que resulta en una costura que aplica el calor justo al material, previniendo perforaciones, y de aspecto prolija y sin salpicaduras; tanto con gas mezcla como CO<sub>2</sub> que suele ser problemático en otros equipos.

Es compatible con alambre macizo y flux (no gas).

Se aplica en taller de chapa y pintura, pequeñas herrerías, cartelería, talleres de mantenimiento, etc.

Tensión línea:	1 x 220 V	Puntos regulación	5
Potencia línea	4 Kva	Diámetro alambre	0,6 / 0,8
Factor servicio	25% -130 A	Medidas	72 x 34 x 61 cms
Tensión en Vacío	17 / 28 V	Peso	45 Kg
Intensidad	30 / 150 A		



## Mig LT180M

Sin duda es el equipo más buscado en línea, ya que a pesar de ser una máquina de 180 amp de 220V, su diseño desarrolla un nivel de tensión que posibilita un arco Spray, que logra una penetración sorprendente para su segmento.

En los puntos bajos permite regular fácilmente un arco de Corto Circuito bien definido, con gran control de la deposición de material, lo que resulta en una costura prolija sin salpicaduras, tanto con gas mezcla como CO<sub>2</sub> que suele ser problemático en otros equipos.

Su potente devanador tracciona rollos de alambre hasta 18 Kg. Es compatible con alambres macizos o flux (no gas) según el modelo; pudiendo soldar varios metales, entre ellos aceros, aluminio, inoxidable, etc.

Es requerida en herrerías de todo tipo, taller de chapa y pintura, de competición, cartelería, producción de piezas para distintos rubros, talleres de mantenimiento en plantas industriales, etc.

Tensión línea:	1 x 220 V	Puntos regulación	7
Potencia línea	5 Kva	Diámetro alambre	0,6 / 0,9
Factor servicio	35%-160 A	Medidas	72 x 34 x 61 cms
Tensión en Vacío	17 / 36 V	Peso	49 Kg
Intensidad	30 / 180 A		



## Mig LT200T

Es un equipo trifásico de 200 amp. Su calidad de soldadura es excelente gracias a su equilibrada potencia, brindando un arco muy estable y suave.

En los puntos bajos permite regular fácilmente un arco de Corto Circuito bien definido, con gran control de la deposición de material, lo que resulta en una costura prolija. Cuando hace falta trabajar espesores de mayor porte, permite lograr costuras de buena penetración en sus puntos más altos, junto con una buena velocidad de trabajo. Tiene un gabinete compacto que nos permite transportar el tubo de gas con mucha agilidad. Soporta con su tren de tiro, rollos de hasta 18Kg. Funciona con gas Argón, mezcla y CO<sub>2</sub>, pudiendo soldar varios metales, entre ellos hierro, inoxidable, aluminio, etc.

Es compatible con alambres macizos o flux (no gas) según el modelo.

Se usa en talleres metalúrgicos de todo tipo, herrerías, producción de piezas para distintos rubros, talleres de mantenimiento en plantas industriales, etc.

Tensión línea:	3 x 380 V	Puntos regulación	7
Potencia línea	5,5 Kva	Diámetro alambre	0,6 / 0,9
Factor servicio	35%-180 A	Medidas	72 x 34 x 61 cms
Tensión en Vacío	18 / 38 V	Peso	52 Kg
Intensidad	30 / 200 A		



## Mig LT240B

Este equipo de 240 amp, alberga nuevos elementos y diseño, que logran una extraordinaria respuesta de arco. Por esto se puede regular muy fácilmente un Corto Circuito bien definido, con gran control de la deposición de material, que evita perforaciones en espesores finos; lo que resulta en una costura prolija sin salpicaduras, tanto con gas mezcla como CO<sub>2</sub> que suele ser problemático en otros equipos.

La potencia adicional que tiene este modelo permite soldar con solvencia piezas de mayor espesor en modo Spray, con excelente penetración y velocidad de aporte. Este equipo dispone de una excelente capacidad de trabajo, lograda como resultado de estudios en el laboratorio I+D Intraud. Las mejoras en disipación y enfriamiento se aplicaron también a los otros modelos mig LT.

Tracciona rollos de alambre hasta 18 Kg. Es compatible con alambres macizos o flux (no gas); pudiendo soldar varios metales, entre ellos aceros, aluminio, inoxidable, etc.

Es requerida en herrerías y talleres de todo tipo, producción de piezas para distintos rubros, mantenimiento en agro, etc.

Tensión línea:	2 x 380 V	Puntos regulación	7
Potencia línea	7 Kva	Diámetro alambre	0,6 / 0,9
Factor servicio	35%-200 A	Medidas	72 x 34 x 61 cms
Tensión en Vacío	18 / 39 V	Peso	57 Kg
Intensidad	30 / 240 A		



## Mig 220M

Este equipo monofásico de gran desempeño genera una potencia máxima de 220 amp y toda la robustez propia de la línea industrial. Su ajuste de potencia y variaciones de inductancia, nos facilitan la regulación de un arco suave y de prolija terminación, tanto con gas mezcla como CO<sub>2</sub> que suele ser problemático en otros equipos.

El devanador de cuerpo metálico tiene tracción en ambas ruedas, lo que asegura una óptima tracción evitando irregularidades en el arco. Disponemos ruedas para distintos diámetros y específicas para alambres macizos, tubulares y de aluminio.

Trabaja con alambres de 0.6 a 0.9mm y rollos hasta 18 kg.

Posee porta rollo horizontal con freno de ajuste automático, y su gabinete con porta tubo de gas incorporado.

Tensión línea	1 x 220 V	Puntos reg. inductor	2
Potencia línea	5.5 Kva	Diám. alambre acero	0,6 / 0,9
Factor servicio	60%-150 A.	Diám. alambre aluminio	0,9 / 1,2
Tensión en vacío	16 / 32 V	Medidas cm	94x42x74
Intensidad	25 / 220 A	Peso	72 Kg.
Puntos reg. potencia	7		



## Mig 250M

Es un equipo de línea Industrial, pero con la ventaja de usar alimentación de 220V.

Su diseño, logra una excelente respuesta de arco, tanto con gas mezcla como CO<sub>2</sub> que suele ser problemático en otros equipos.

Su arco se destaca por regular fácilmente un Corto Circuito bien definido y un Spray parejo; lo que resulta en una costura prolija sin salpicaduras.

El devanador de cuerpo metálico tiene tracción en ambas ruedas, lo que asegura una óptima tracción evitando irregularidades en el arco. Disponemos ruedas para todos los diámetros y específicas para alambres macizos, tubulares y de aluminio.

Posee porta rollo horizontal con freno de ajuste automático, y su gabinete con porta tubo de gas incorporado.

Tensión línea	1 x 220 V	Puntos reg. inductor	2
Potencia línea	8 Kva	Diám. alambre acero	0,6 / 0,9
Factor servicio	60%-190 A.	Diám. alambre aluminio	0,9 / 1,2
Tensión en vacío	18 / 42 V	Medidas cm	94x42x74
Intensidad	25 / 245 A	Peso	80 Kg.
Puntos reg. potencia	11		



## Mig 260T

Este equipo Trifásico de 260 amp se destaca por su excelente desempeño. Sus 10 puntos de potencia y 2 salidas de inductancia permiten encontrar un ajuste de arco ideal, tanto en transferencia por Corto Circuito como Spray, lo que se traduce en costuras prolijas sin salpicaduras, con cualquier tipo de gas.

Trabaja con solvencia alambre 0.9mm y rollos hasta 18 kg; y en el caso de aluminio hasta diámetro de 1,2mm. Su devanador tiene tracción en ambas ruedas, lo que asegura un óptimo avance, con diseño de porta rollo horizontal con freno de ajuste automático.

Es una gran opción para talleres de todo tipo, tornerías, herrería de obra, fabricación de autopartes, mantenimiento en flota de vehículos, etc.

Tensión línea	3 x 380 V	Puntos reg. inductor	2
Potencia línea	9 Kva	Diám. alambre acero	0,6 / 0,9
Factor servicio	60%-200 A.	Diám. alambre aluminio	0,9 / 1,2
Tensión en vacío	16 / 32 V	Medidas cm	94x42x74
Intensidad	25 / 260 A	Peso	80 Kg.
Puntos reg. potencia	10		



## Mig 320T

Este equipo trifásico es el más elegido de la familia industrial, debido a su versatilidad y alto rendimiento. Con 320 amp de potencia y un amplio rango de regulación permite soldar espesores finos con alambre de 0,6mm hasta piezas más gruesas en una pasada con alambre de 1,2mm.

Su diseño permite regular muy fácilmente un Corto Circuito bien definido, con gran control de la deposición de material, que evita perforaciones en espesores finos; lo que resulta en una costura prolija sin salpicaduras, tanto con gas mezcla como CO<sub>2</sub>.

Subiendo su regulación de potencia permite soldar con solvencia piezas de mayor espesor en modo Spray, con excelente penetración y velocidad de aporte.

Su capacidad soporta fabricación intensiva, con el alambre 0,9mm en 15 o 18Kg.

Este equipo tiene su lugar en talleres de todo tipo, herrerías, fábricas de cuadros de motos, sillas, talleres de chasis de competición, etc.

Tensión línea	3 x 380 V	Puntos reg. inductor	2
Potencia línea	13 Kva	Diám. alambre acero	0,6 / 1,2
Factor servicio	60%-240 A.	Diám. alambre aluminio	0,9 / 1,2
Tensión en vacío	16 / 38 V	Medidas cm	102x47x78
Intensidad	30 / 320 A	Peso	95 Kg.
Puntos reg. potencia	10		



## Mig 360T

Es un robusto equipo Trifásico de una potencia máxima de 360 amp.

Dado el amperaje que desarrolla, se entrega equipada con una torcha superior que los modelos anteriores.

Tiene 12 puntos de regulación de potencia y 2 salidas de inductancia, que nos permite encontrar fácilmente la mejor puesta a punto en transferencia por Corto Circuito o Spray, entregándonos un arco suave y prolijo ya sea con CO<sub>2</sub> o mezcla.

Brinda un excelente factor de servicio usando alambre macizo de 1.2mm, con excelente penetración. Su devanador tiene tracción en ambas ruedas, lo que asegura un óptimo avance.

Cuenta con un gabinete muy robusto con porta tubo de gas.

Ideal para talleres de todo tipo, soldando espesores medios, tornerías, herrería de obra, mantenimiento y fabricación en las áreas del agro, minería, aeronaval, etc.

Tensión línea	3 x 380 V	Puntos reg. inductor	2
Potencia línea	16 Kva	Diám. alambre acero	0,6 / 1,2
Factor servicio	60%-270 A.	Diám. alambre aluminio	0,9 / 1,6
Tensión en vacío	16 / 40 V	Medidas cm	102x47x78
Intensidad	30 / 360 A	Peso	108 Kg.
Puntos reg. potencia	12		



## Mig 320CDI

Este equipo se integra con el cabezal CDI100, que tiene tracción en ambas ruedas, lo que asegura un óptimo avance evitando irregularidades en el arco, tanto en alambres macizos como en tubulares. Su diseño angosto y liviano permite llevarlo con comodidad. Con 320 amp de potencia y un amplio rango de regulación permite soldar espesores finos con alambre de 0,6mm hasta piezas más gruesas en una pasada con alambre de 1,2mm. Su regulación de potencia e inductancia permiten encontrar un ajuste de arco ideal, tanto en transferencia por Corto Circuito como Spray, lo que se traduce en costuras prolijas sin salpicaduras. Además permite invertir polaridad cuando el alambre lo requiere. Su capacidad soporta fabricación intensiva, con el alambre 0,9mm en 15 o 18Kg. La mig320CDI también es compatible con CDI400 (que dispone de tren de tiro de 4 ruedas). Es la opción para trabajo en cabriadas, cartelería en altura, soldadura en vigas, torres para comunicación u obras. Reparaciones en torres dentro de tanques, o lugares de difícil acceso.

Tensión línea	3 x 380 V	Puntos reg. inductor	2
Potencia línea	13 Kva	Diám. alambre acero	0,6 / 1,2
Factor servicio	60%-240 A.	Diám. alambre aluminio	0,9 / 1,2
Tensión en vacío	16 / 38 V	Medidas cm	100x47x106
Intensidad	30 / 320 A	Peso	103 Kg.
Puntos reg. potencia	10		



## Mig 420CDI

Nos encontramos con una máquina muy robusta, con sistema de cabezal devanador independiente. Más allá de las ventajas de realizar trabajos en altura, es una gran máquina para fabricación continua, donde podrá cómodamente trabajar con alambre 1,2mm macizo y mayores diámetros en tubulares.

Los 420 amp de potencia se manejan con 24 puntos de regulación y 3 variaciones de inductancia, lo que permite encontrar un ajuste de arco ideal, tanto en transferencia por Corto Circuito como Spray, lo que se traduce en costuras prolijas sin salpicaduras, con cualquier tipo de gas. Además permite invertir polaridad cuando el alambre lo requiere. Con ella podrá soldar espesores finos con alambre de 0,6mm hasta piezas gruesas en una pasada con alambre de 1,2mm o tubulares.

La mig420CDI también es compatible con CDI400 (que dispone de tren de tiro de 4 ruedas). Es muy requerida en los sectores navales, mineros, agro, viales, etc. Cubre tareas de recargue duro, fabricación de vigas de alma llena, cabriadas, silos, torres, etc.

Tensión línea	3 x 380 V	Puntos reg. inductor	3
Potencia línea	19 Kva	Diám. alambre acero	0,6 / 0,9
Factor servicio	60%-300 A.	Diám. alambre aluminio	0,9 / 1,6
Tensión en vacío	16 / 42 V	Medidas cm	100x47x106
Intensidad	30 / 420 A	Peso	120 Kg.
Puntos reg. potencia	24		



## Mig 560CDI

Con 560 amp es el equipo más grande de la familia. Este equipo se integra con el cabezal CDI400, posee 4 ruedas de arrastre con tracción en cada una, logrando un avance de aporte óptimo, tanto en alambres macizos como en tubulares. Su diseño angosto y liviano permite llevarlo con comodidad.

La fuente de 560 amp se ajusta en potencia e inductancia para llegar a la calibración de arco buscada, y además cuenta con un instrumento digital para leer tensión y corriente de soldadura, y cálculo de promedio.

La mig 560CDI se recomienda para tareas exigentes como recargue duro con alambre de 2,4mm tubular o estructuras pesadas. Además permite invertir polaridad cuando el alambre lo requiere.

Tensión línea	3 x 380 V	Puntos reg. inductor	3
Potencia línea	29 Kva	Diám. alambre acero	0,8 / 1,6
Factor servicio	60%-350 A.	Diám. alambre aluminio	0,9 / 1,6
Tensión en vacío	17 / 53 V	Medidas cm	118x56x119
Intensidad	35 / 560 A	Peso	183 Kg.
Puntos reg. potencia	32		

